

КОММУНАЛЬНОЕ УНИТАРНОЕ ПРЕДПРИЯТИЕ
"БЮРО РЕГИСТРАЦИИ И ТЕХНИЧЕСКОЙ
ИНВЕНТАРИЗАЦИИ НЕДВИЖИМОСТИ г.МИНСКА

город (пос.) Минск

Форма технического паспорта
утверждена приказом Министра
жилищно-коммунального хозяйства
Республики Беларусь
13.02.1989 г. № 31

ТЕХНИЧЕСКИЙ ПАСПОРТ

НА ОБЩЕСТВЕННОЕ ЗДАНИЕ
(СООРУЖЕНИЕ)

СОСТАВЛЕН ПО СОСТОЯНИЮ НА " 23 " 04 2002 г.

АДРЕС: пр. Партизанский 6^а

ВЛАДЕЛЕЦ: Открытое акционерное общество

" Белорусский банк развития и реконструкции

" Белинвестбанк "

ОСНОВАНИЕ ВЛАДЕНИЯ Регистрационное удостоверение

№ 8957-234/361 от 23.08.2002 г.



М.П. // Директор УП БРТИ г. Минска

Александр

1. РЕСПУБЛИКА	БЕЛАРУСЬ		1500000000
2. ОБЛАСТЬ			
3. ГОРОД (ПОСЕЛОК И ДР.)	Минск		100
4. РАЙОН	Ленинский		102
5. СЕЛЬСКИЙ СОВЕТ			
6. УЛИЦА	пр. Партизанский		1153
7. НОМЕР ДОМА	6 ^а	11. КВАРТАЛ	511
8. НОМЕР КОРПУСА		12. НОМЕР УЧАСТКА	
9. ИНВЕНТАРНЫЙ НОМЕР		13. НОМЕР КАРТОГРАММЫ	502
10. ЛИТЕР	Б ² /кп	14. КАТЕГОРИЯ ФОНДА	3

1. ТЕХНИЧЕСКАЯ ХАРАКТЕРИСТИКА ЗДАНИЯ (СООРУЖЕНИЯ)

Административные помещения расположенные на 10м 20м этажах и в подвале

(назначение, количество мест, п. ... (т.д.)

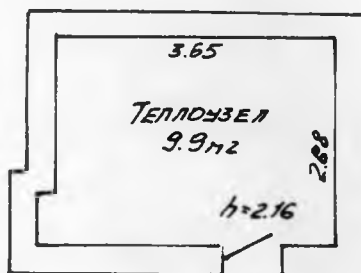
2.	Собственник	доля	реестр
	Открытое акционерное общество	3 = 980 м ²	8957 - 234/361
	„Белорусский банк развития и реконструкции“ „Белинвестбанк“		

3. ОБЩИЕ СВЕДЕНИЯ

1. СЕРИЯ ПРОЕКТА		9. ЧИСЛО КВАРТИР	
2. ЧИСЛО ЭТАЖЕЙ	2	10. ЧИСЛО ЖИЛЫХ КОМНАТ	
3. ПЛОЩАДЬ ЗАСТРОЙКИ В КВ.М.	564	11. МАТЕРИАЛ СТЕН	161
4. ОБЪЕМ ЗДАНИЯ КУБ.М.	4160	12. ГОД ПОСТРОЙКИ	1994
5. ОБЩАЯ ПЛОЩАДЬ ЗДАНИЯ КВ.М.	980	13. ВОССТАНОВИТЕЛЬНАЯ СТОИМОСТЬ, РУБ.	690922161
5а. в том числе ПОДВАЛА КВ.М.	10	14. ДЕЙСТВИТЕЛЬНАЯ СТОИМОСТЬ, РУБ.	628739167
6. ПЛОЩАДЬ НЕЖИЛЫХ ПОМЕЩЕНИЙ КВ.М.	980	15. ФИЗИЧЕСКИЙ ИЗНОС В %	9
7. ПОЛЕЗНАЯ ПЛОЩАДЬ ЖИЛЫХ ПОМЕЩЕНИЙ КВ.М.		15	
8. ЖИЛАЯ ПЛОЩАДЬ КВ.М.			

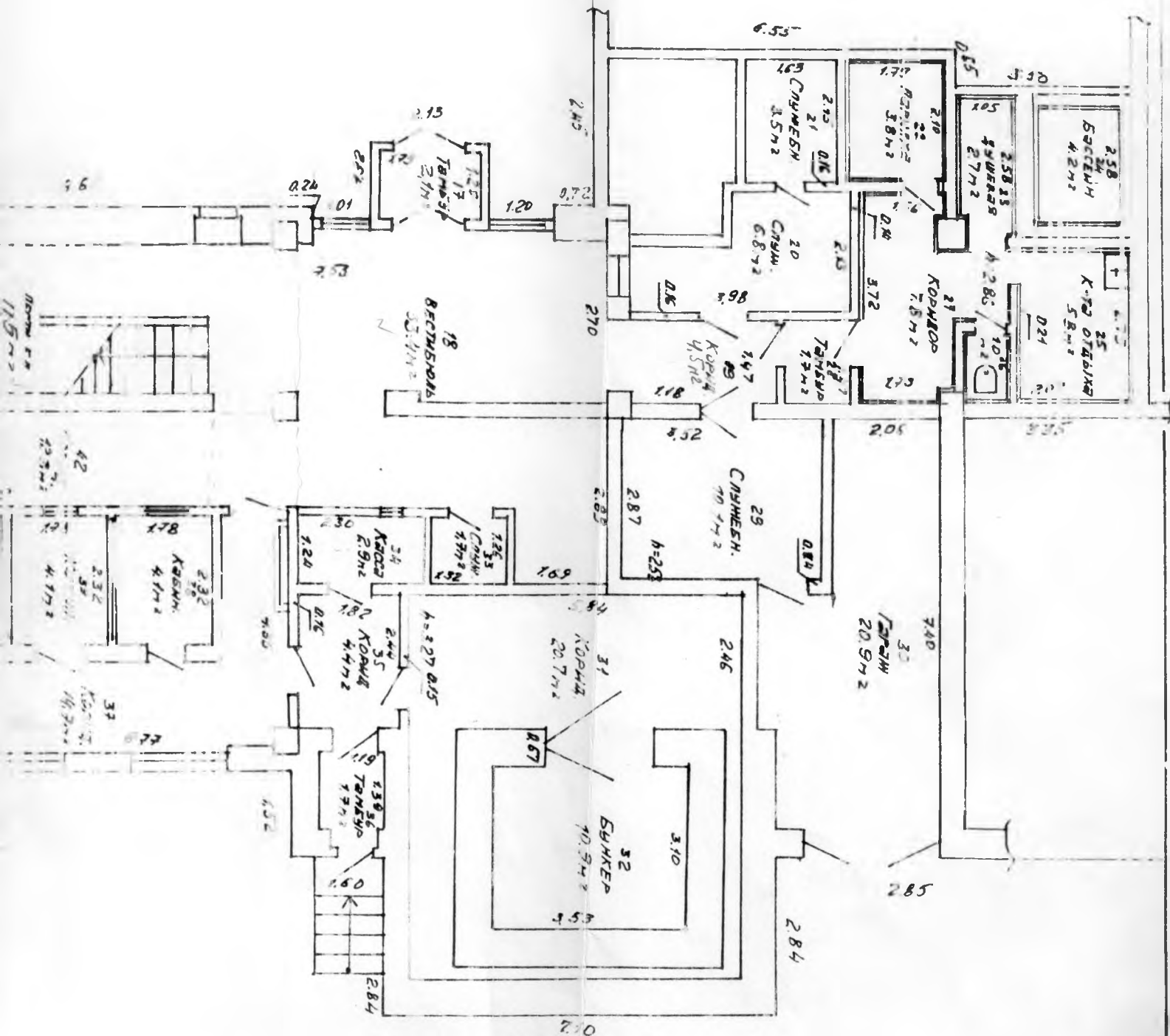
9. ТЕХНИЧЕСКОЕ ОПИСАНИЕ КОНСТРУКТИВНЫХ ЭЛЕМЕНТОВ
И ИНЖЕНЕРНОГО ОБОРУДОВАНИЯ ОСНОВНОГО СТРОЕНИЯ

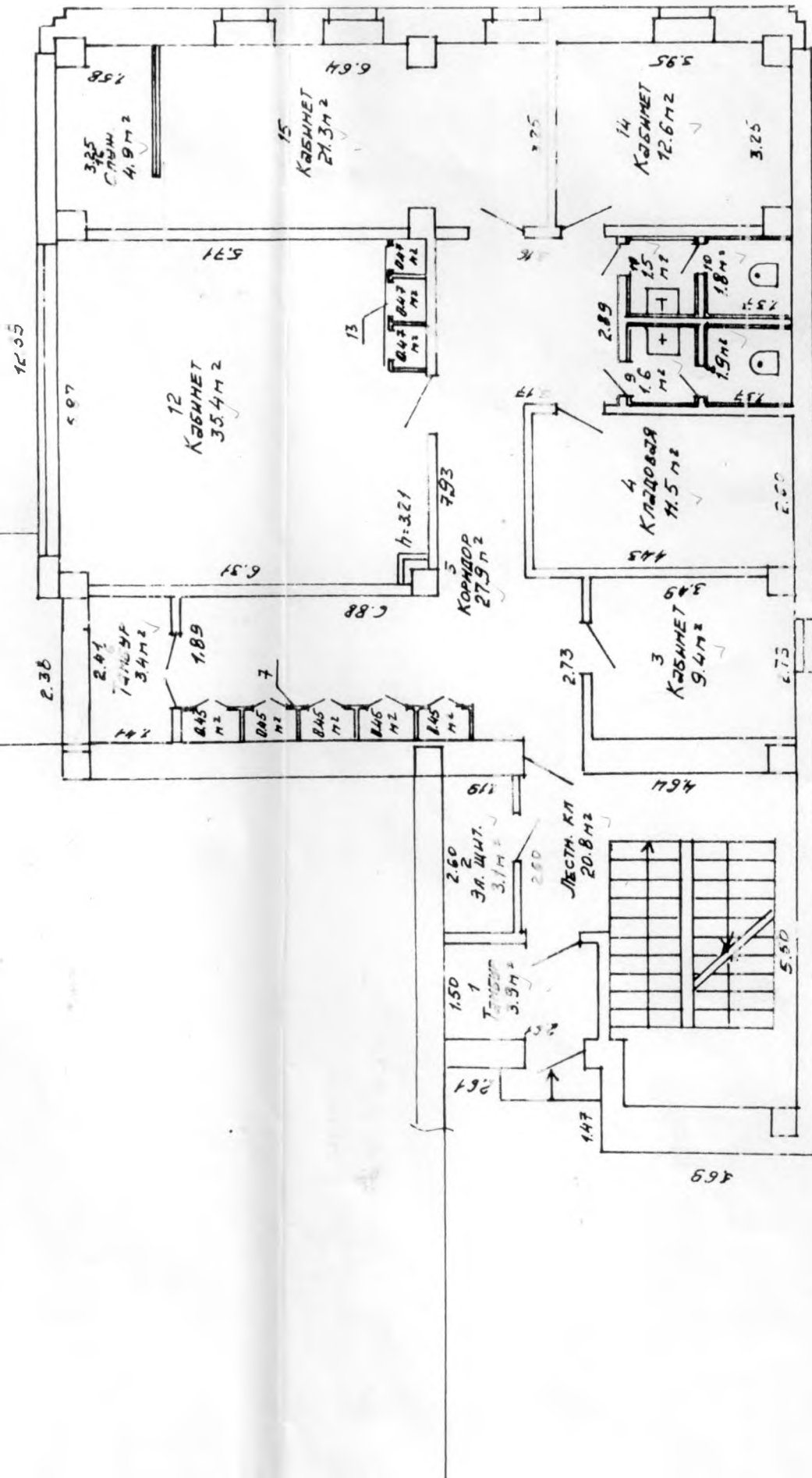
№	Наименование конструктивных элементов	Описание конструктивных элементов (материал, конструкция, отделка и прочее)	Площадь, %		
1	2	3	4		
1.	Фундамент	ж/бетонные блоки	10		
2.	а. Наружные, внутренние, капитальные стены	ж/бетонные панели, кирпич	10		
	б. Перегородки	ж/бетонные панели кирпич	10		
3.	Перекрытия	Чердачные	ж/бетонное	10	
		Междуэтажные	ж/бетонное	10	
		Подвальные	ж/бетонное	10	
4.	Крыша	мягкая рулонная	5		
5.	Полы	мозаичные, ковровые покрытия бетон, паркет, линолеум, плитка	10		
6.	Проемы	Оконные	двойные окрашены	5	
		Дверные	штитовые окрашены	5	
7.	Отделочные работы	а. наружная отделка	декоративная штукатурка	10	
		б.			
		Внутренняя отделка	обои, облицовка, мраморн. плитка	10	
8.	Санитарно- и электротехнические работы	Центральное отопление	стальные трубы	10	
		Печное отопление			
		Водопровод	стальные трубы	10	
		Электроосвещение	скрытая проводка	10	
		Радио	да	10	
		Телефон	каблелирование	10	
		Телевидение			
		Ванны	с газовой колонкой		
			с дров. колонкой		
			с горячей водой		
		Горячее водоснабжение	стальные трубы	10	
		Вентиляция	приточно-вытяжная	10	
		Газоснабжение			
Мусоропровод					
Лифты					
Канализация	грунтовые трубы	10			
9.	Разные работы	бетонные	15		



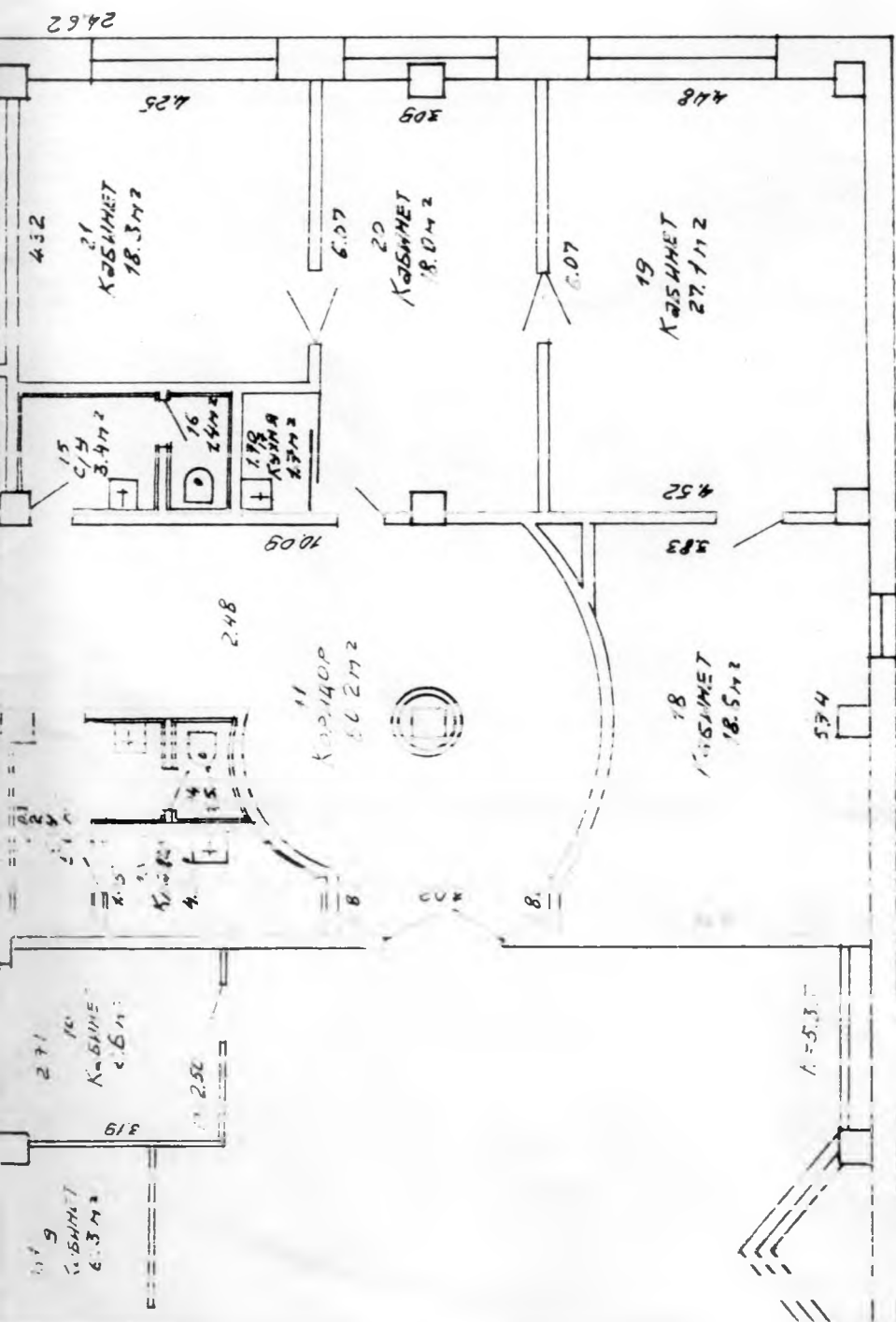
КОММУНАЛЬНОЕ УНИТАРНОЕ ПРЕДПРИЯТИЕ
"БЮРО РЕГИСТРАЦИИ И ТЕХНИЧЕСКОЙ
ИНВЕНТАРИЗАЦИИ НЕДВИЖИМОСТИ Г.МИНСКА"

ул. пр-т Партизанский				№ 6а
к-мма	квартал	участок	секция	Литер Б $\frac{2}{КП}$
302	511			
план подв. этажа		лист №		
составил	НАРВОНЧИК <i>[Signature]</i>			26.04.2002
Вычертил	НАРВОНЧИК <i>[Signature]</i>			
Проверил	МАТЮШОНОК <i>[Signature]</i>			5



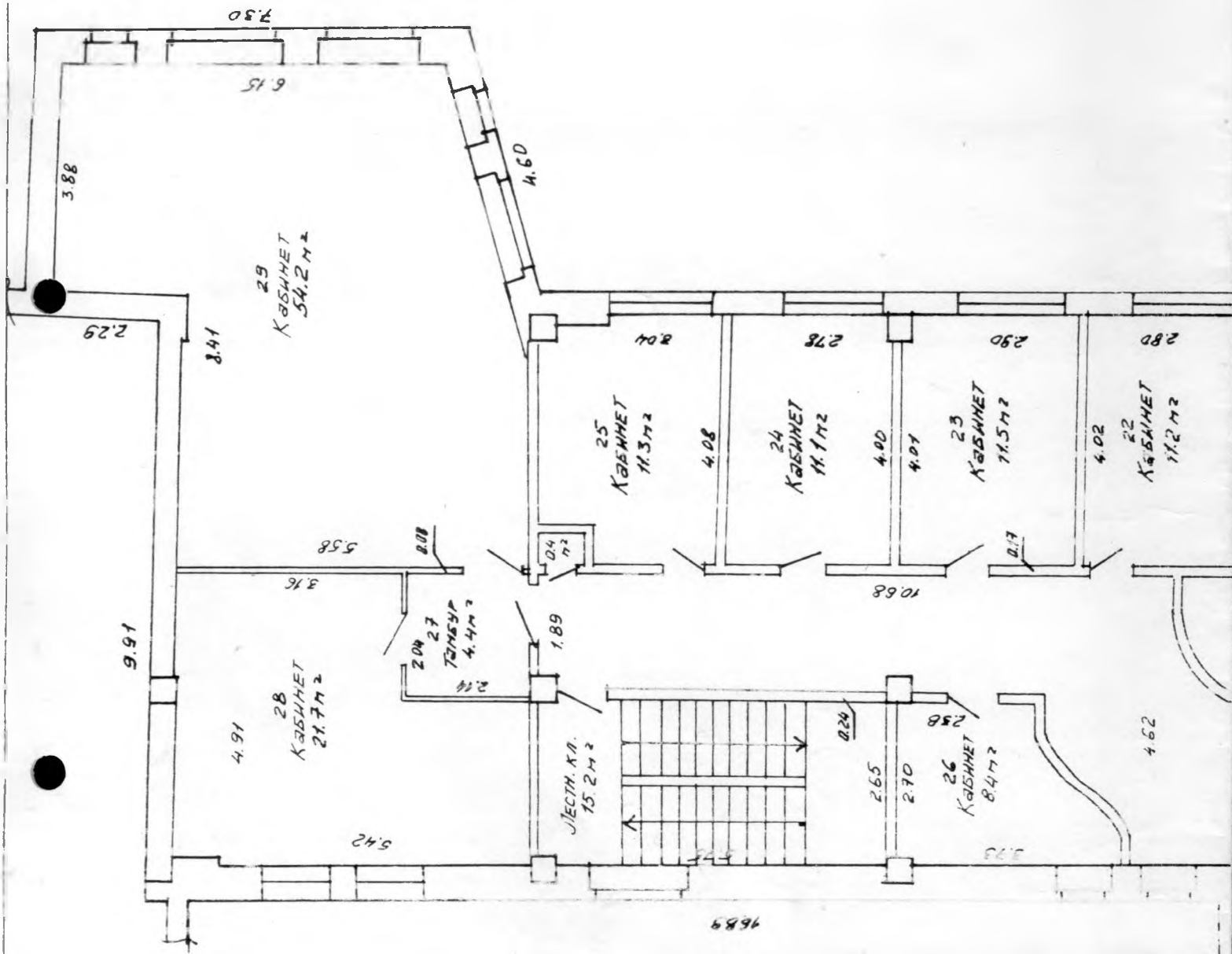


19.25

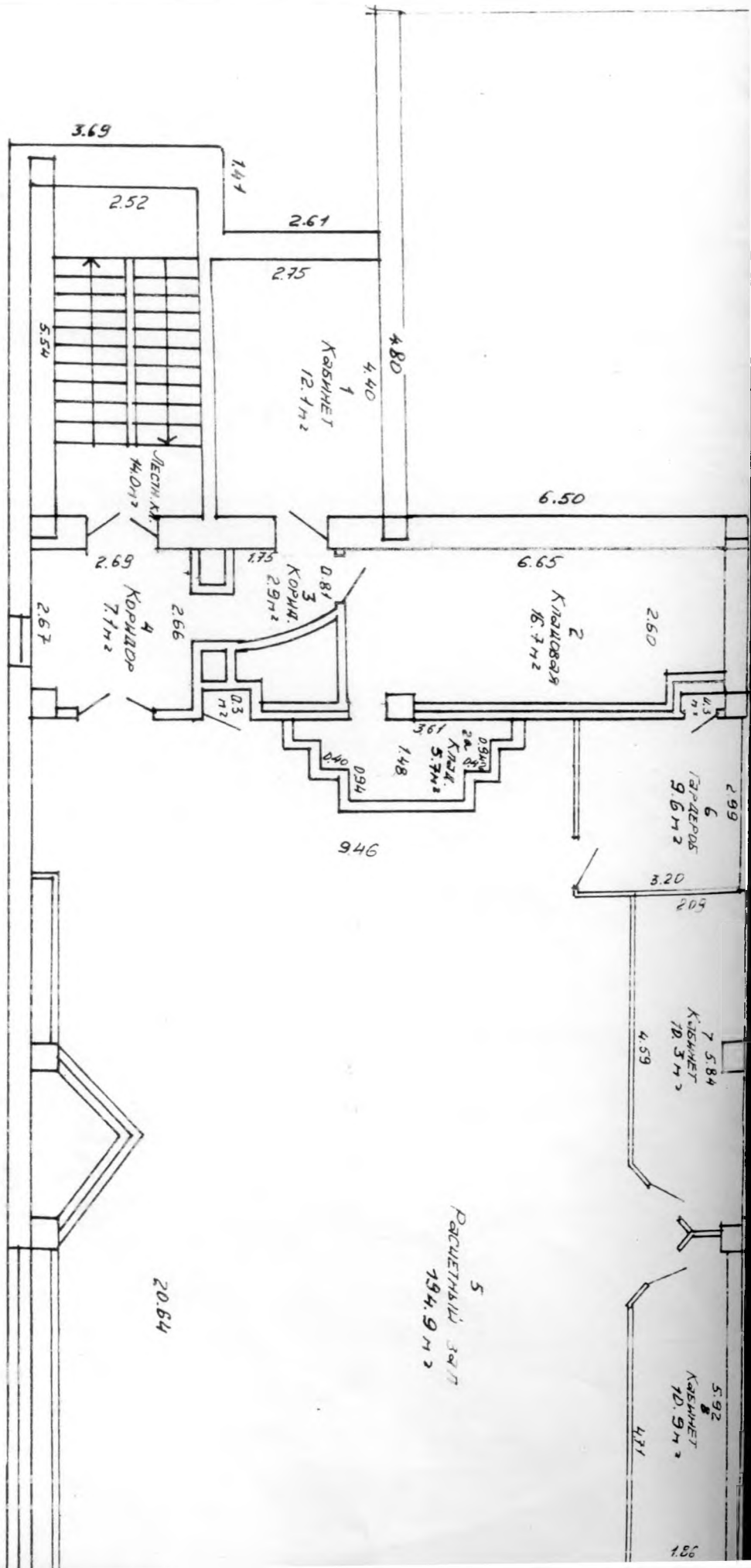


2662

№-Т		71-7337/СК/01		62		25.04.2002		
№-Т	302	5	5	5	2	5	2	
Участок	Участок		Участок		Участок		Участок	
Состав	Состав		Состав		Состав		Состав	
Вычерт	Вычерт		Вычерт		Вычерт		Вычерт	
Проверка	Проверка		Проверка		Проверка		Проверка	
		ИВОННИК		ИВОННИК		ИВОННИК		
		ИВОННИК		ИВОННИК		ИВОННИК		
		ИВОННИК		ИВОННИК		ИВОННИК		



7689



45.74

20.64

5
РАССЕЛЕНИЕ 39.77
194.9 м²

1.86

2.2

0.30

246

